

STAVICE 1:200

Φ

Č. K. 777/1

FRANČ A ALENA KECKOVÁ

PLZEŇ, KRÁČICE 291

CESTA

Č. K. 440

MARIE KADLECPOVÁ

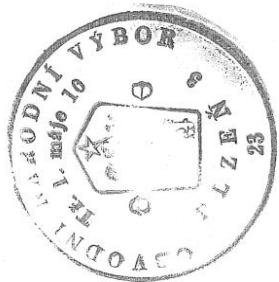
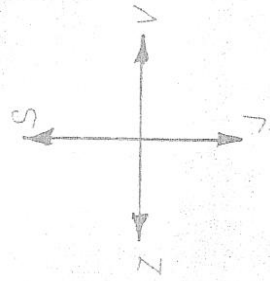
PLZEŇ, UL. K. STEINERA Č. 20

220/200

320

A

Č. K. 11022



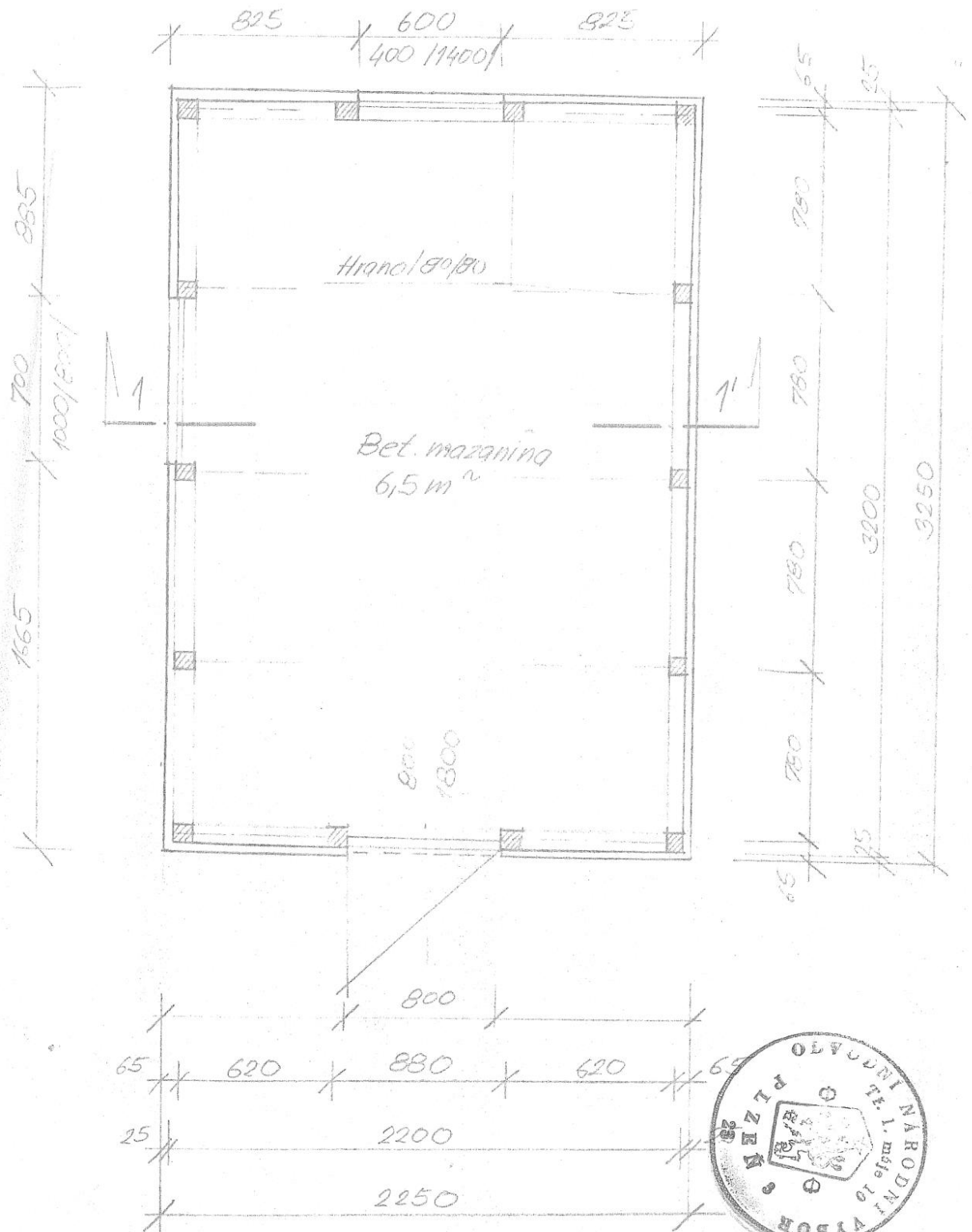
Dokumentace byla ověřena ve st.  
řízení a je podkladem pro provedení  
podle stav. povolení  
č.j. Výst. / 513/86 ze dne 1.4.86  
Vedoucí odboru výstavby ÚP a VL: Z.  
ŠPETA JOSEF.

PRACOVNÍ:

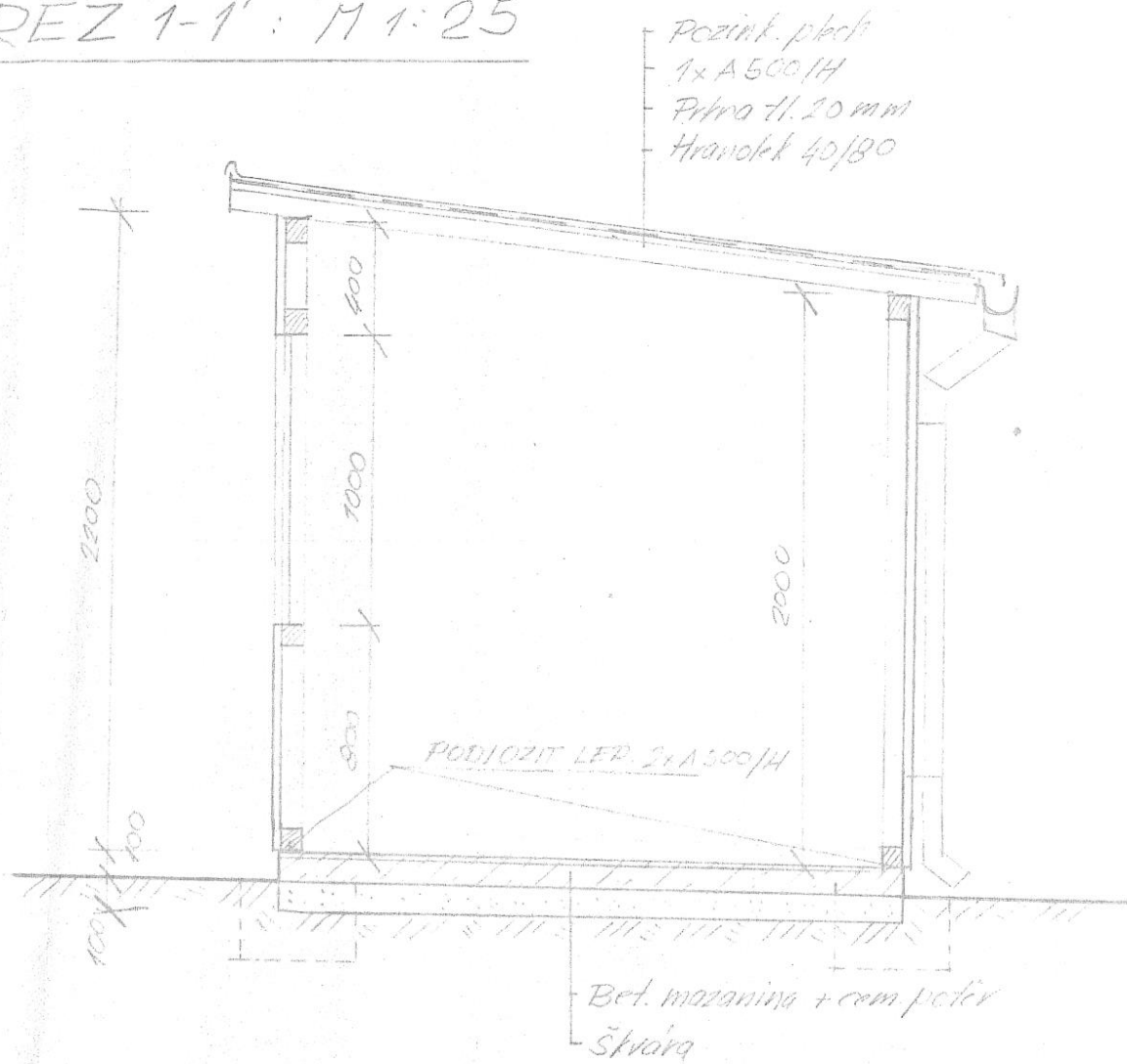
JAN KŘISLER

Kamil

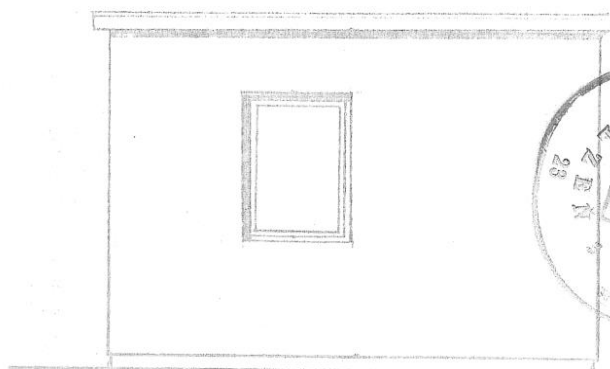
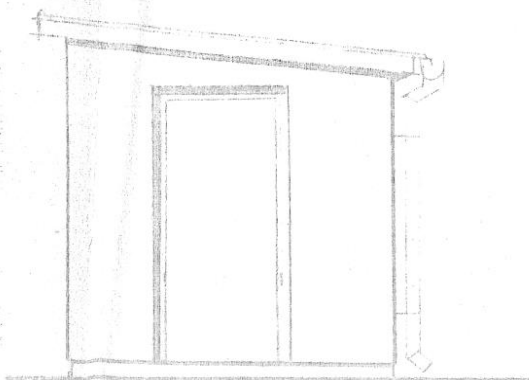
PŮDORYS : 11:25



ŘEZ 1-1' : M 1:25



POHLEDY : M 1:50



Kamil